
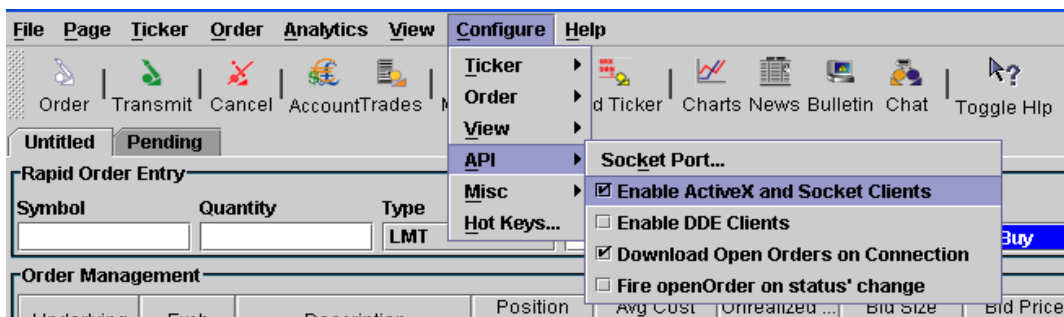


## 1 INIZIALIZZAZIONE DELLA PIATTAFORMA DI TRADING

La prima volta che si avvia **Breakout Matrix!** è necessario configurare correttamente la piattaforma di trading abilitata e scelta per operare. Nel caso in cui si utilizzi la piattaforma di Interactive Brokers - Trader Workstation-, seguire le procedure riportate di seguito:

1. fare doppio clic sull'icona di "Trader Workstation" > 
2. selezionare il menù "Configure", selezionare il sottomenù "API" ed inserire il segno di spunta a sinistra della voce "Enable ActiveX and Socket Clients"




## 2 PROCEDURA DI AVVIO DEL SOFTWARE

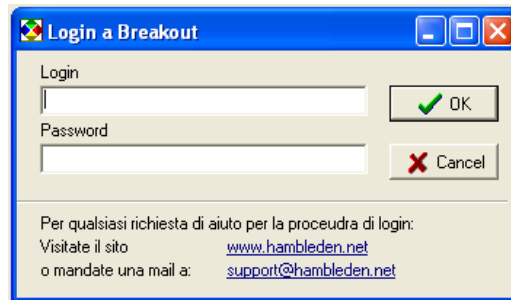
I passi da seguire per l'avvio di **Breakout Matrix!** sono di seguito riportati:

1. avviare la propria piattaforma di trading abilitata a fornire i dati (nel caso in cui si utilizzi la piattaforma di Interactive Brokers -Trader Workstation- fare doppio clic sull'icona di "Trader Workstation" ed inserire i propri dati nella finestra di "login")

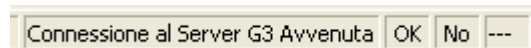
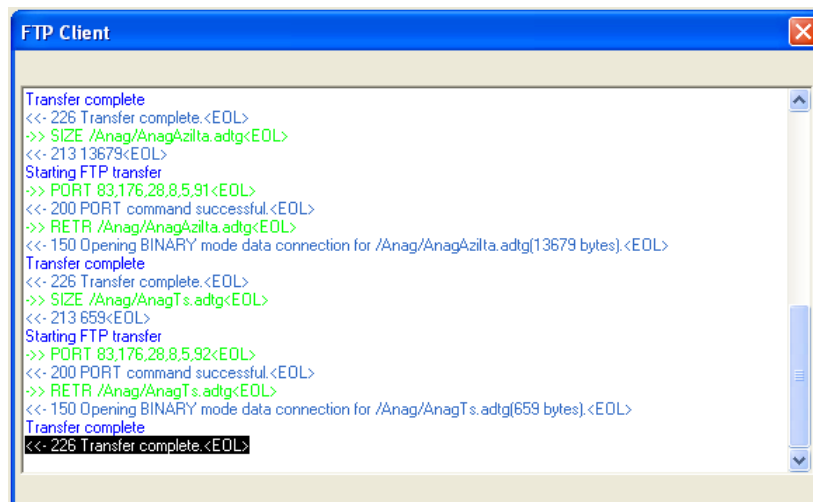


2. lanciare il software facendo doppio clic sull'icona di **Breakout Matrix!** > 

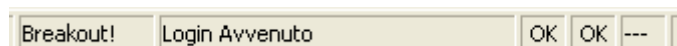
- una volta aperto Breakout Matrix! si apre una finestra di Login in cui vengono richiesti l'inserimento di "Username" e "Password" (notare che nella status bar in basso al centro ci sono tre finestrelle con scritto "No")



- dopo aver inserito i propri dati ("Username" e "Password") cliccare sul pulsante "OK"; a questo punto si aprirà al centro dello schermo una finestra di FTP (File Transfer Protocol) per l'accesso al Server di Breakout Matrix!

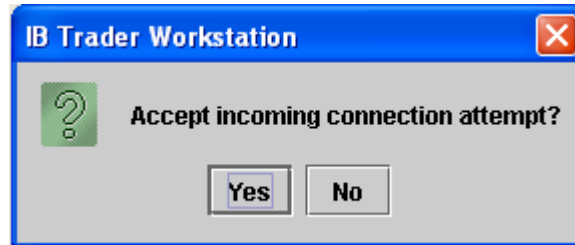


notare che nella status bar in basso al centro i due "No" vengono sostituiti da un "Ok" e da un "No"... una volta terminato l'accesso al Server verranno visualizzati due "Ok" ed apparirà la scritta "Login avvenuto"

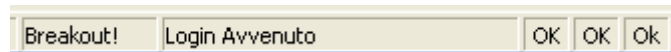


- a questo punto manca solo l'autorizzazione della piattaforma di trading alla fornitura dei dati real time...
- ridurre ad icona Breakout Matrix! (o cliccare alla destra di Avvio/Start) sul pulsante relativo alla propria piattaforma di trading abilitata (nel caso in cui si utilizzi la piattaforma di

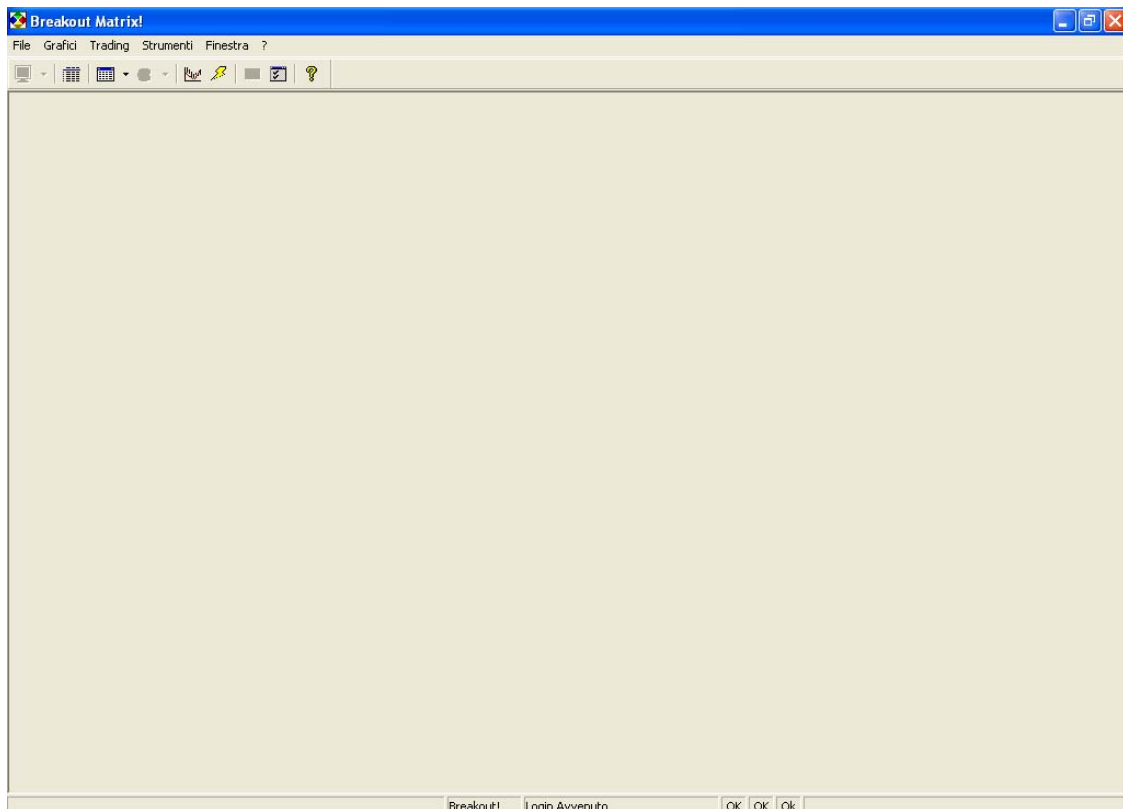
Interactive Brokers -Trader Workstation- al centro dello schermo ci sarà una richiesta di abilitazione, cliccare quindi sul pulsante “OK”) e tornate a Breakout Matrix!



ora nella status bar in fondo al centro saranno presenti tre “OK”... il software è pronto per l'utilizzo.



Al termine del caricamento, **Breakout Matrix!** si presenterà con una scrivania (lo spazio di lavoro dell'applicazione) vuota.



A questo punto potete aprire una vostra scrivania personale (si veda più avanti sulle modalità di questa funzione), o avviare le funzionalità presenti nelle voci di menù e nella toolbar (tabelle, grafici, trading system, ecc.).